

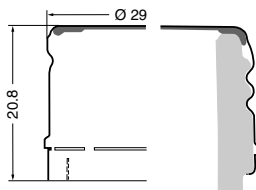


## Verschlüsse für Wein

### Aluminium-Drehverschluss 5SE/20.8

Ø 28 x 20.8 mm

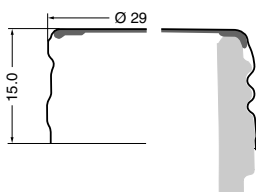
Sicherungsring mit 5 Senkrechteinkerbungen für Weinflaschen mit BVS-Mündung



### Aluminium-Drehverschluss RO

Ø 28 x 15.0 mm

ohne Sicherungsring für Weinflaschen mit BVS-Mündung



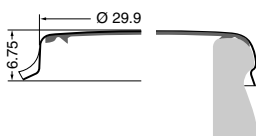
### Kronverschluss

Ø 29 x 6.75 mm

Kopfdruck 250-300 kp

Aussen-Ø des verschlossenen

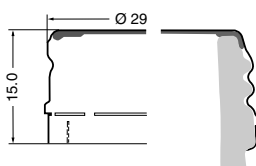
Kronenverschlusses 31.2-31.7 mm



### Aluminium-Drehverschluss 5SE/15.0

Ø 28 x 15.0 mm

Sicherungsring mit 5 Senkrechteinkerbungen für MCA- und CH-Mündung



## Bouchons pour vin

### Aluminium-Bouchon à vis 5SE/20.8

Ø 28 x 20.8 mm

Bande d'invioabilité avec 5 encoches verticales

pour bouteilles à vin avec bague BVS

### Aluminium-Bouchon à vis RO

Ø 28 x 15.0 mm

sans bande d'invioabilité

pour bouteilles à vin avec bague BVS

### Bouchon couronne

Ø 29 x 6.75 mm

Pression verticale 250-300 kp

Diamètre extérieur du bouchon couronne

fermé 31.2 - 31.7 mm

### Aluminium-Bouchon à vis 5SE/15.0

Ø 28 x 15.2 mm

Bande d'invioabilité avec 5 encoches verticales

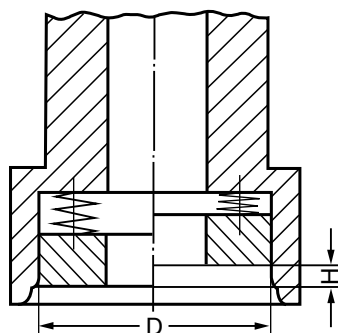
pour bague MCA et CH

### Empfohlene Plungermasse für die Flaschenmündungen:

Durchmesser D	Ziehtiefe H
BVS 26.0	2.4
CH 25.3	2.4
MCA 26.0	2.4

### Empfohlene Verschlusswerte:

Kopfdruck	160-200 kp
Seitendruck	
Gewinderolle	13-15 kp
Seitendruck	
Bördelrolle	15-18 kp



### Dimensions conseillées du plongeur:

Diamètre D	Emboutissage H
BVS 26.0	2.4
CH 25.3	2.4
MCA 26.0	2.4

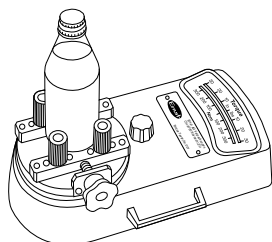
### Pression conseillée:

Pression verticale	160-200 kp
Pression latérale	
molettes de filetage	13-15 kp
Pression latérale	
molettes sertissage	15-18 kp

### Für die Qualitätskontrolle empfehlen wir:

#### Torque Tester

Gerät zur Überprüfung der Aufdrehwerte von Drehverschlüssen 0-340 Ncm und 0-30 in.lbs

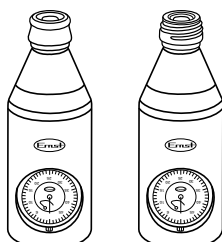


#### Torque Tester

pour contrôler les valeurs de vissage des capsules à vis 0-340 Ncm et 0-30 in.lbs

#### Verschliessdruckmesser

zum Einstellen und Kontrollieren des vertikalen Druckes der Verschliessköpfe für Kronen- und Drehverschlüsse



#### Dynamomètre pour ajuster et contrôler

la pression de bouchage des têtes de sertissage pour bouchons couronne et capsules à vis

### Contrôle de qualité recommandée:

#### Kontroll-Lehre

für verschlossene Kronenverschlüsse 29 mm engere Seite 31.2 mm weitere Seite 31.7 mm



#### Bague de contrôle

pour bouchons couronne 29 mm fermé côté plus étroit 31.2 mm côté plus large 31.7 mm